



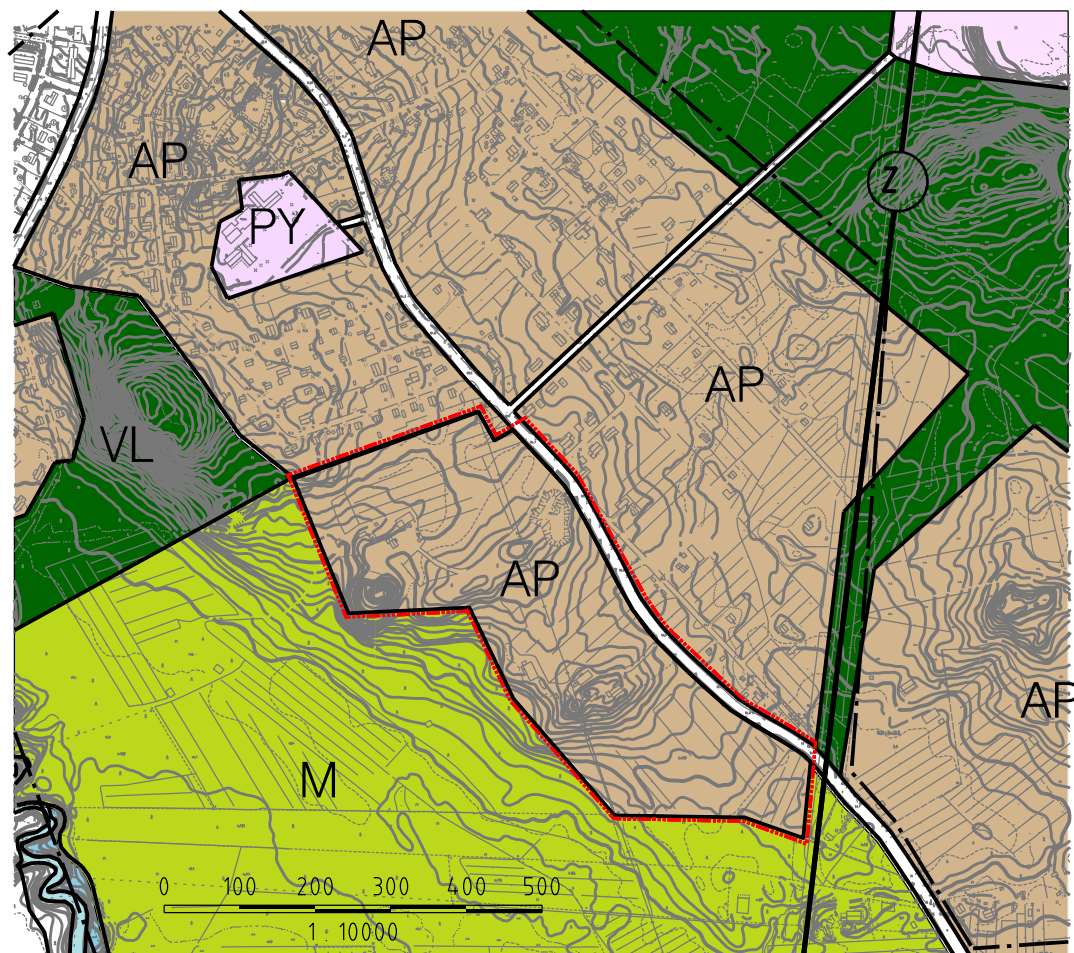
IMATRAN KAUPUNKI

Meltolan eteläosan yleiskaavan muutos

Yleiskaavan muutos on MRL 42 ja 43 mukainen oikeusvaikutteinen yleiskaava.

YLEISKAAVAMERKINNÄT JA -MÄÄRÄYKSET

- AP PIENTALOVALTAINEN ASUNTOALUE.
-  KATUALUE
-  YLEISKAAVA-ALUEEN RAJA.



PÄIVÄYS 24.5.2013

MUUTOS MUUTOS
MUUTOS MUUTOS
MUUTOS MUUTOS

 IMATRA

TEKNINEN TOIMI
KAAVOITUS

HYVÄKSYNYT

LAATINUT

FCG Suunnittelu ja tekniikka Oy
Helsingissä 24.5.2013

Sampo Perttula, arkkitehti YKS 436



HYVÄKSYMINEN:

TEKNINEN LAUTAKUNTA
KAUPUNGINVALTUUSTO

LAINVOIMAINEN

POHJAKARTTA TÄYTTÄÄ KAAVOITUSMITTAUSASETUKSEN
VAATIMUKSET.

TARKISTANUT

MITTAKAAVA

1:10 000

YLEISKAAVAKAAVA N:O

Y113