

IMATRAN KAUPUNKI

Mansikkalan yleiskaavan muutos

Yleiskaavamerkinnot- ja määräykset



C KESKUSTATOIMINTOJEN ALUE



P-1 KAUPALLISTEN PALVELUJEN JA YMPÄRISTÖHÄIRIÖTÄ AIHEUTTAMATTOMIEN YRITYS- JA TYÖPAIKKATOIMINTOJEN ALUE

Asemakaavaa muutettaessa alue varataan ensisijaisesti tilaa vaativaa erikoiskauppaa varten. Alueelle saa sijoittaa yli 2000 k-m² myymälöitä ainoastaan tilaa vaativalle erikoiskaupalle. Tilaa vaativalla erikoiskaupalla tarkoitetaan toimialaluokituksen (TOL 2008) mukaista rautakaupan, kodintekniikkakaupan, huonekalukaupan, autokaupan sekä muun tilaa vaativan kaupan vähittäiskauppaa.

Alueelle voidaan sijoittaa myös ympäristöhäiriötä aiheuttamatonta yritys- palvelu- ja työpaikkatoimintoja.

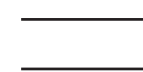


AK KERROSTALOVALTAINEN ASUNTOALUE



VL LÄHIVIRKISTYSALUE

Toimenpiteet alueella ovat luvanvaraisia.



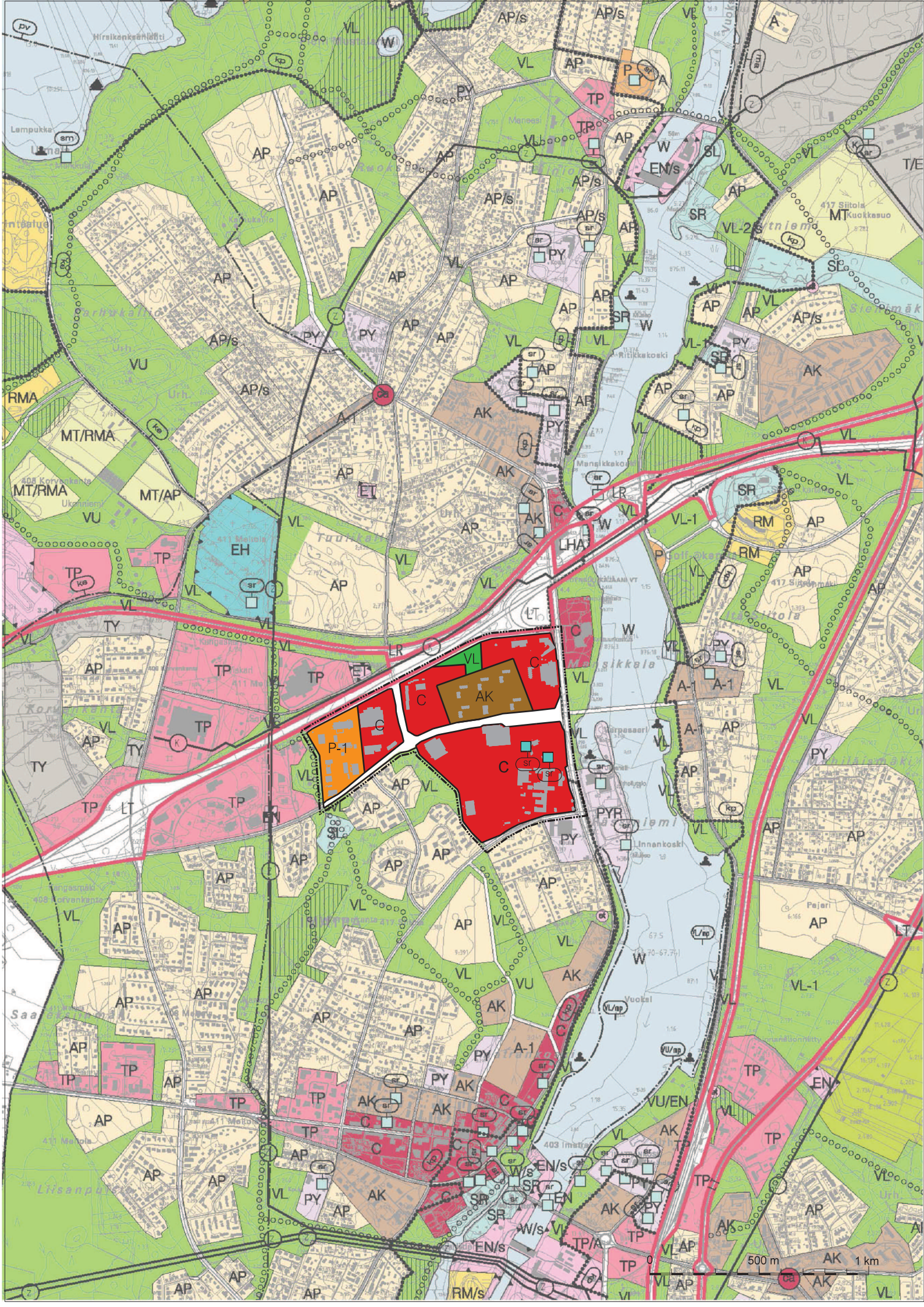
KATUALUE



YLEISKAAVAMUUTOKSEN RAJA



SUOJELTAVA RAKENNUS



<p>IMATRAN KAUPUNKI Mansikkalan yleiskaavan muutos</p> <p>1:20 000</p> <p> IMATRA</p> <p>TEKNINEN TOIMI KAAVOITUS JA YLEISSUUNNITTELU</p> <p>Laatinut: FCG - Finnish Consulting Group Oy Hallituskatu 13-17 D, 7. krs, 90100 Oulu Puh. 010 4090, www.fcg.fi</p> <p>Päiväys 16.2.2012</p> <p>Hyv.</p>	<p>Nähtävillä: _____ Hyväksytty: _____</p> <p>Suunnittelualue, työnnumero, piirustuksen numero</p> <p>YKS P15092 1</p> <p>Suun./Piirt: _____</p> <p>Petri Tuormala, arkkiteetti.SAFA, YKS-415</p> <p>Yhteyshenkilö: _____</p> <p>Kaavoitusinsinööri Ulla Karjalainen, Imatran kaupunki</p>
----------------------------------------------------------------------------------------------------------------------------------------------------------------------------------------------------------------------------------------------------------------------------------------------------------------------------------------------------------------------------------------------------------------------	---------------------------------------------------------------------------------------------------------------------------------------------------------------------------------------------------------------------------------------------------------------------------------------------------