

IMATRAN KAUPUNKI
KORVENKANNAN YLEISKAAVAN MUUTOS 1:10 000

YLEISKAAVAMERKINNÄT JA MÄÄRÄYKSET:

AP-1

PIENTALOVALTAINEN ASUNTOALUE.

Alueella olevia asuinrakennuksia saa peruskorjata ja pienimuotoisesti laajentaa.

AP-2

PIENTALOVALTAINEN ASUNTOALUE.

Alueella sallitaan täydentävä asuinrakentaminen. Asemakaavoituksen yhteydessä tulee osoittaa asunnoille oleskelupihat, joilla melutaso ei ylitä valtioneuvoston asettamia ohjearvoja.

KM-1

KAUPALLISTEN PALVELUJEN, TYÖPAIKKOJEN JA TUOTANNON ALUE.

Alueen pinta-alasta tulee vähintään 30 % osoittaa asemakaavoituksessa työpaikka-alueena, jolle saa sijoittaa toimisto- ja palvelutyöpaikkoja, ympäristöhäiriötä aiheuttamatonta teollisuutta sekä varastointia.

Enintään 70 % alueesta saadaan osoittaa asemakaavoituksessa alueena, jolle saa sijoittaa vähittäiskaupan suuryksikön, paljon tilaa vaativan erikoistavaran kaupan tiloja ja varastoja. Alueen korkein sallittu aluetehokkuus on $e=0,3$. Vähittäiskaupan suuryksiköiden tai vähittäiskaupan suuryksiköiksi laskettavien myymäläkeskittymien, tehtaanyymälöiden sekä laajan tavaravaliokoman varastoyymälöiden sijoittamisesta alueelle määrätään asemakaavoituksella erikseen. Päivittäistavarakaupan myyntipinta-ala saa olla korkeintaan 2000 m².

KL

LIIKERAKENNUSTEN ALUE.

Alueelle ei saa sijoittaa vähittäiskaupan suuryksikköä. Alueen korkein sallittu aluetehokkuus on $e=0,3$.

VL

LÄHIVIRKISTYSALUE.

Alueelle saa rakentaa ulkoilukäyttöä palvelevia pienehköjä rakennuksia ja rakennelmia. Toimenpiteet alueella ovat luvanvaraisia.

LT

YLEISEN TIEN ALUE.

LR

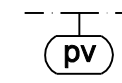
RAUTATIELIIKENTEEN ALUE.

EV

SUOJAVIHERALUE.

K1.

ALUE, JOLLA ON SÄILYTETTÄVIÄ YMPÄRISTÖARVOJA.
Kohteen numerotunnus viittaa kaavaselostukseen/ luontoselvitykseen.

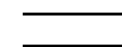


POHJAVESIALUE.

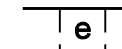
Alueella on kielletty sellainen rakentaminen ja toimenpiteet, joista voi aiheutua vesilain 1 luvun 18§:ssä ja ympäristönsuojelulain 7§ ja 8§:ssä mainittuja seurauksia.



MELUNTORJUNTATARVE



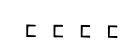
KATUALUE.



ERITASORISTEYS



ULKOILUREITTI.



MOOTTORIKELKKAILUREITTI.



TIELIIKENTEEN YHTEYSTARVE



YLEISKAAVA-ALUEEN RAJA.

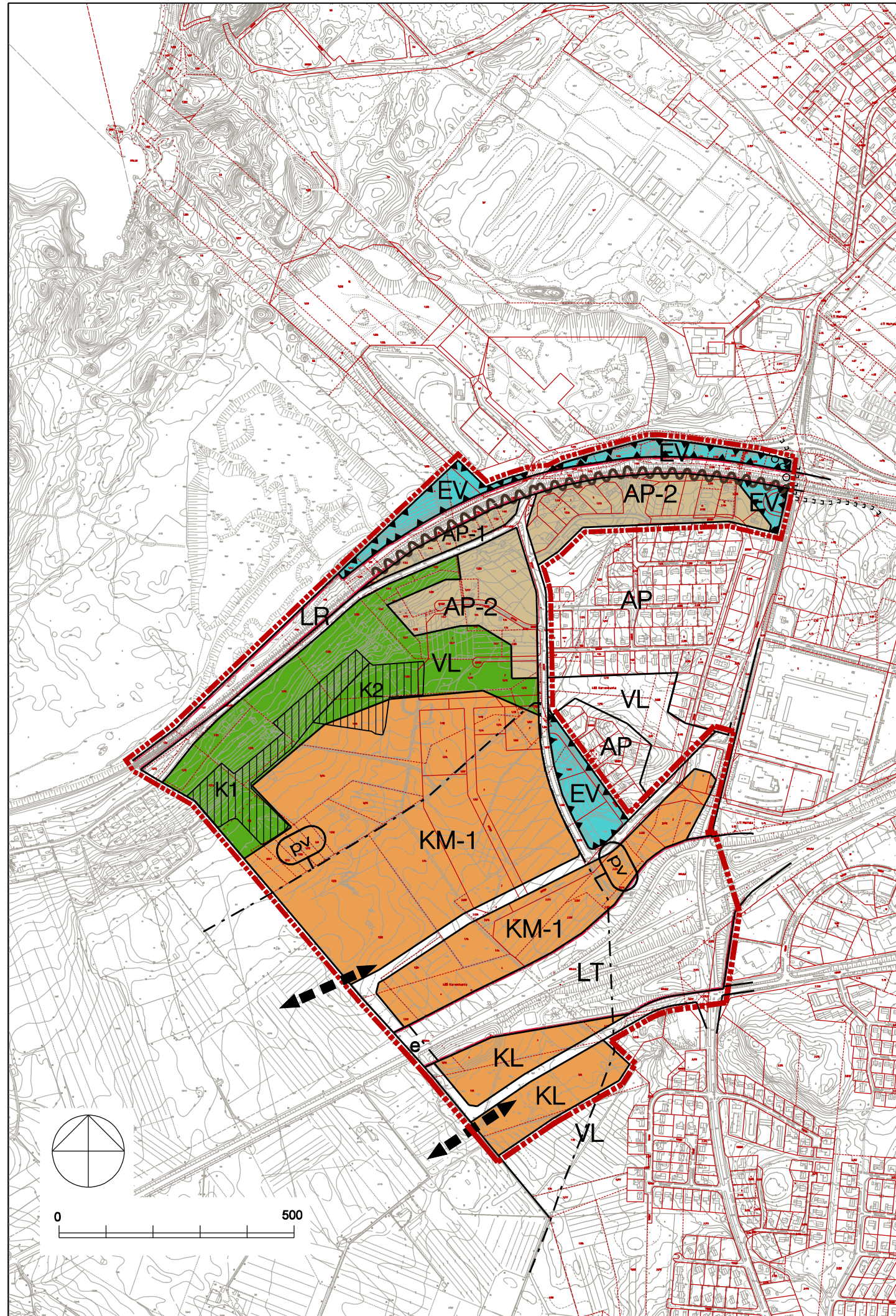


ALUEEN RAJA.



OSA-ALUEEN RAJA.

Osayleiskaava on MRL 42 ja 43 pykälien mukainen oikeusvaikutteinen yleiskaava.



PAIVÄYS 9.1.2012	MUUTOS MUUTOS MUUTOS	MUUTOS MUUTOS MUUTOS
IMATRAN KAUPUNKI KORVENKANNAN YLEISKAAVAN MUUTOS		
POHJAKARTTA TÄYTTÄÄ KAAVOITUSMITTAUSASETUKSEN VAATIMUKSET.	HYVÄKSYMINEN: TEKNINEN LAUTAKUNTA	
TARKISTANUT	KAUPUNGINVALTUUSTO	
IMATRA TEKNINEN TOIMI KAAVOITUS JA YLEISSUUNNITTELU	MITTAKAAVA 1:10 000	
LAATINUT PÖYRY PÖYRY FINLAND OY LAPPEENRANNAN TOIMISTO Matti Veijovuori arkkitehti Maarit Pimiä arkkitehti	HYVÄKSYNYT	YLEISKAAVA N:O